



Richtlinien zum Datenhandling (Stand: Oktober 2015)


Folgende Voraussetzungen ermöglichen einen reibungslosen Ablauf beim Erstellen Ihrer Printprodukte.

Mögliche Programme:

Offene Dateien:

-  Adobe Photoshop Version CC
-  Adobe Illustrator Version CC
-  Adobe InDesign Version CC

Geschlossene Dateien:

-  Adobe Acrobat Version DC
- * Hochauflösende PDF's nach PDF/X3-Standard.
- Auf Wunsch können Sie auch unsere Acrobat-Distiller-Einstellungen erhalten
- * bevorzugt

Nachträgliche Korrekturen in den gelieferten PDF-Daten können wir gegen Kostenübernahme in dem Programm **PitStop v 13** ausführen.

Auflösung und Bildformate:

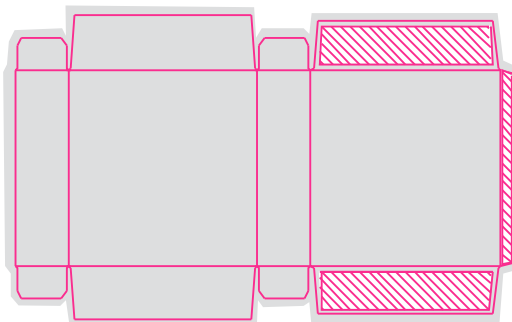
- Bilder 300 dpi, Logos und Strichzeichnungen 900-1200 dpi
- EPS, TIFF und JPEG (nur mit maximaler Qualität)
- Farbraum unbedingt **CMYK**, kein RGB

Sonstige Vorgaben:

- Zur passgenauen Lithoerstellung bitte die verbindliche Größe aus der von uns erstellten digitalen Stanzkontur entnehmen (Bitte anfordern!) - **keinesfalls** aus Mustern!
- Die notwendige Überfüllung über der Bruttogröße der Kontur sollte mind. 3 mm, bei kaschierter Welle 5 mm betragen. Bereiche außerhalb sollten transparent sein.

Besonderheiten bei geklebten Verpackungen:

- Eingezeichnete Klebeflächen (schraffierte Flächen, siehe Skizze) sind **unbedingt** farbfrei zu halten.



Farbverbindliche Prüfdrucke:



- Zur Farbabstimmung im Druck wird ein farbverbindlicher Digitalproof nach ISO Standard benötigt.

Ohne Bereitstellung eines farbverbindlichen Proofs können keine Gewährleistungsansprüche für die Farbrichtigkeit des gedruckten Objekts übernommen werden. Wenn Sie es wünschen, können wir diese Proofs (mit Prüfzertifikat) für Sie erstellen. Gerne unterbreiten wir Ihnen hierfür ein Angebot.

Barcodes:



Wir können nur für Codes die Gewährleistung übernehmen, die dem CCG-Standard entsprechen. Sollten Sie nicht in der Lage sein, diesen so zu erzeugen, setzen Sie bitte die Code - Nummer an die entsprechende Stelle - wir erstellen den richtigen Code dann gegen Kostenübernahme.

Es sollte ein ausreichender Kontrast zwischen Hintergrundfarbe und Codierung vorhanden sein. Linke und rechte Hellzone unbedingt einhalten.

... Fortsetzung nächste Seite

Richtlinien zum Datenhandling

Allgemeines:

- Die Gesamt-Farbbelegung sollte 280% **nicht** überschreiten.
- In den Bilddateien **kein Farbmanagement** und Rastereinstellungen verwenden oder mitspeichern.
- Unbedingt alle Bilder, Logos und Strichdateien des Dokumentes mitliefern.
- Bitte die benutzten Schriften beifügen oder alle Texte in Zeichenwege umwandeln.
- Strichstärken sollten mindestens 0,15 mm betragen.
- Um Passerprobleme zu minimieren, sollten Text- oder Bildelemente mind. 2 mm von allen Stanzlinien entfernt sein, bei WP-Verpackungen mind. 4 mm.
- Keine Über- und Unterfüllungen im Dokument anlegen (wird von uns nach druckspezifischen Vorgaben angelegt).
- Sonderfarben müssen auch als solche angelegt und mit **Pantone- oder HKS-Nummern** ausgezeichnet sein. Bei eigenem Farbwunsch bitte Farbmuster mitliefern. **Unbenutzte Farben müssen entfernt sein!**
- **Für den Grafiker:** Werden die Daten per E-Mail übermittelt, wäre ein Hinweis auf den Kunden und das Produkt sehr hilfreich. Bitte auch in jedem Fall einen Ansprechpartner mit Telefonnummer für evtl. Rückfragen angeben.
- Anlieferung der PDF-Daten: Eine **niedrig aufgelöste** PDF-Datei **mit** Stanze, eine **druckoptimierte** PDF-Datei **ohne** Stanze (**mit eingebetteten Schriften**), eine **druckoptimierte** PDF-Datei **ohne** Stanze (**Schriften in Pfade gewandelt**). **Die PDF-Files sollten unbedingt die gleiche Seitengröße im Acrobat anzeigen.**

Bitte stellen Sie uns einen farb- und textverbindlichen Proof für die Druckkontrolle zur Verfügung.

Noch ein Hinweis:

Bitte achten Sie darauf, dass die uns zur Verfügung gestellten Daten bzw. Datenträger virenfrei und geprüft sind.

Vielen Dank



•••• Ihre Stanzezeichnungen bitte an:

E-Mail Leutershausen: w.assenbaum@fmsag.de

E-Mail Krölpa: daten.kr@fmsag.de

•••• Ihre Druckdaten bitte an:

E-Mail Leutershausen: mac@fmsag.de

E-Mail Krölpa: daten.kr@fmsag.de

FMS AG Leutershausen

FMS AG Krölpa

Druckereistraße
D-91578 Leutershausen

Schenkenhügel 5
D-07387 Krölpa

Telefon: +49 (0) 98 23/88-0
Telefax: +49 (0) 98 23/88-57

Telefon: +49 (0) 36 47/46 98-0
Telefax: +49 (0) 36 47/46 98-40

www.fmsag.de
info@fmsag.de

www.fmsag.de
info.kr@fmsag.de