

Technische Richtlinien für Datenhandling

Stand: September 2023



Folgende Voraussetzungen müssen Ihre Druckdaten für einen reibungslosen Ablauf beim Erstellen Ihrer Printprodukte erfüllen.

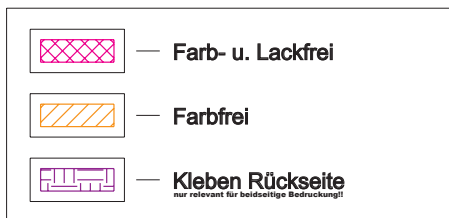
ALLGEMEINES

Die Daten sollen mindestens als **PDF/X-3**, idealerweise als **PDF/X-4** angeliefert werden. Da wir das PDF-native Programm PACKZ verwenden, können wir keine offene Daten bearbeiten. Liefern Sie bitte deshalb ein druckfertiges PDF.

Nachträgliche Korrekturen in den gelieferten PDF-Daten können wir gegen Kostenübernahme zum Großteil ausführen.

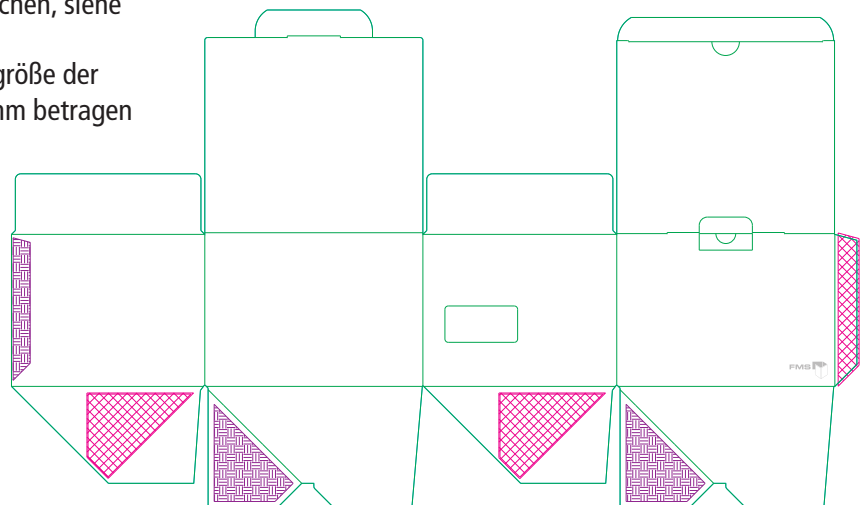
STANZKONTUR

- Für den Aufbau der Druckvorlage darf nur die von uns verbindliche, digitale Stanzkontur im Maßstab 1:1 verwendet werden
- Bitte fordern Sie vor Erstellung der Druckdaten die Stanze bei der Sachbearbeitung an
- Eingezeichnete Klebeflächen (schraffierte Flächen, siehe Skizze) sind **unbedingt** farbfrei zu halten
- Die notwendige Überfüllung über der Bruttogröße der Kontur sollte 3 mm, bei kaschierter Welle 5 mm betragen



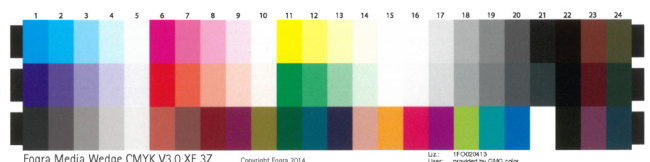
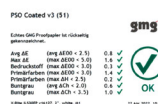
AUFLÖSUNG & BILDFORMATE

- Bilder: 305 dpi
- Logos und Strichzeichnungen: 1200-2540 dpi
- EPS, TIFF oder JPEG (nur mit maximaler Qualität)
- Farbraum: **CMYK + Sonderfarbe** (Pantone, HKS, ...)



FARBVERBINDLICHE PROOFS

- Zur Farbabstimmung im Druck wird ein farbverbindlicher Digitalproof nach ISO-Standard benötigt
- Gerne erstellen wir diesen Proof mit Prüfzertifikat für Sie



BARCODES

Wir können nur Codes bearbeiten, die dem CCG-Standard entsprechen. Sollten Sie nicht in der Lage sein, diesen so zu erzeugen, setzen Sie bitte die Code-Nummer an die entsprechende Stelle. Gegen Kostenübernahme erstellen wir Ihnen den richtigen Code. Es muss ein ausreichender Kontrast zwischen Hintergrundfarbe und Codierung vorhanden sein. Bitte denken Sie an die notwendigen Hellzonen.



SONSTIGES

- Bitte benennen Sie das Druck-PDF folgendermaßen: **Kundenname_Kundenartikelnummer_Artikelbezeichnung.pdf**
- Gesamtfarbauftrag gemäß PSO coated v3 F51/PSO uncoated v3 F52
- Strichstärke für gedruckte Elemente
 - positiv: mind. 0,15 mm
 - negativ: mind. 0,15 mm
- Strichstärke für foliengeprägte Elemente
 - positiv: mind. 0,3 mm
 - negativ: mind. 0,4 mm
- Text- oder Bildelemente müssen mindestens 2 mm von allen Stanzlinien entfernt sein, bei Wellpappe-Verpackungen mindestens 5 mm
- Die prozessnotwendigen Unter- und Überfüllungen werden von uns angelegt
- Sonderfarben müssen als Pantone- oder HKS-Farbe im Dokument als solche angelegt werden
- Unbenutzte Farben müssen entfernt werden
- Die Stanzkontur soll auf einer separaten Ebene als Volltonfarbe und mit Separationsnamen „Stanze“ angelegt werden
- **Hinweis:** Sollten Sie Digimarc-Codes verwenden, wenden Sie sich bitte im Vorfeld an Ihren Sachbearbeiter



Bei Rückfragen wenden Sie sich bitte an die Druckvorstufe: daten@fmsag.de



DRUCK | VERPACKUNGEN | DISPLAYS

FMS AG Leutershausen
Druckereistraße 2
D-91578 Leutershausen

☎ +49 (0) 9823/88-0
🌐 www.fmsag.de
✉ lth.info@fmsag.de

Ihre Stanzzeichnungen bitte an:
E-Mail: lth.cad@fmsag.de

Ihre Druckdaten bitte an:
E-Mail: daten@fmsag.de